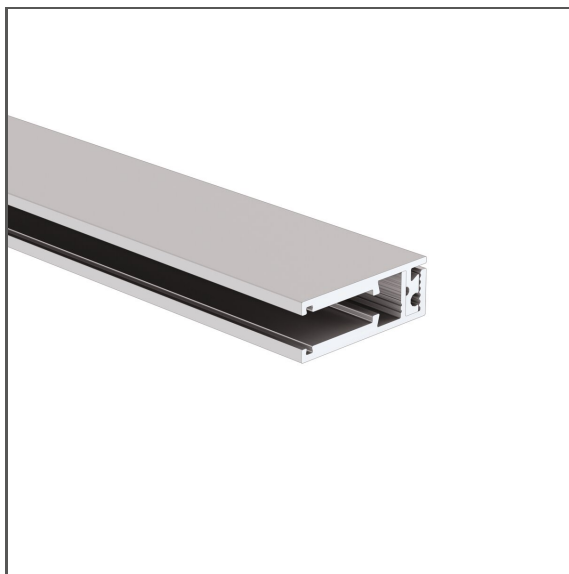


Profil KRAV-56

Ref. A18017AZM

Ref. arch 18017



- Podsvícení průhledných panelů
- Podporované tloušťky panelů 5-6 mm - 0.2-0.24"

ÚČEL PRODUKTU

- dekorativní podsvícení okrajů pro průhledné panely

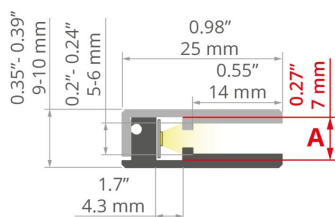
INSTALACE

- do okraje panelu pomocí doporučené oboustranné lepicí pásky

DALŠÍ INFORMACE

- profil plní dekorativní funkce, není upevněním
- standardní délky profilů a krytů Kluš: 1000 mm (tolerance $\pm 1,5$ mm) a 2005 mm / 3010 mm (tolerance +5 mm); pro vybrané kryty 6050 mm, 10050 mm (tolerance +5 mm)
- při výběru jiné délky profilů / krytů, než je dostupná ve standardu, vyberte navíc službu řezání u firmy KLUŠ

TECHNICKÝ VÝKRES



TECHNICKÁ SPECIFIKACE

Materiál	hliník
Barva	stříbrná eloxovaný
Možné IP svítidla	20
Možné tvary svítidla	lineární
Průřez profilu	obdélný
Šířka	10 mm
Výška	25 mm
Šířka lepení LED A	7 mm
Typ budovy	Komerční objekt, Objekt horeca
Zóna zařízení	výkladní skříň, nábytek, reklama / POS
Vývedení kabelu zespodu	ano

Délka	Ref
1000 mm	A18017AZM_1 18017ANODAZM_1
2005 mm	A18017AZM_2 18017ANODAZM_2
3010 mm	A18017AZM_3 18017ANODAZM_3

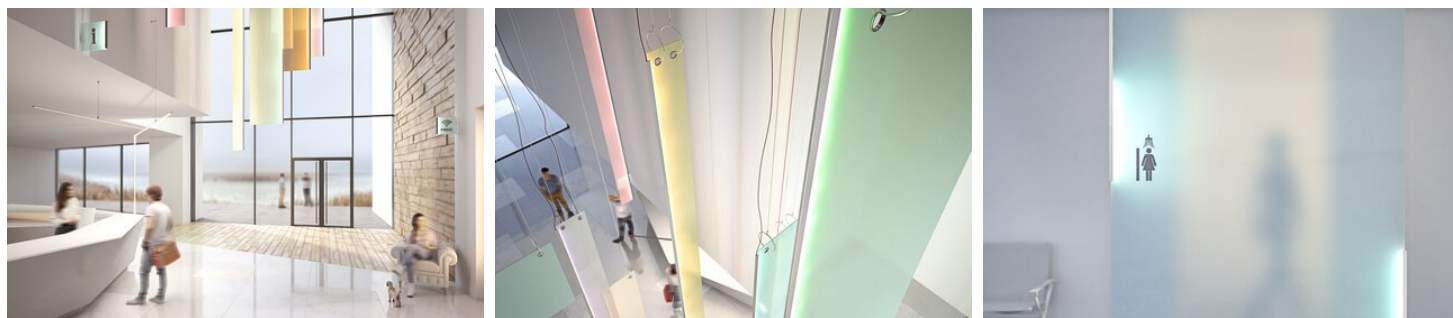
Profil KRAV-56

Ref. A18017AZM



Ref. arch 18017

KLUŚ Inspiring
Solutions

SAMPLE PROJECTS



SOUVISEJÍCÍ PŘÍSLUŠENSTVÍ > ZÁSLEPKY

NÁZEV	MATERIÁL	BARVA	REF.
KRAV-56	 PP	 šedý	C28001C02 24033