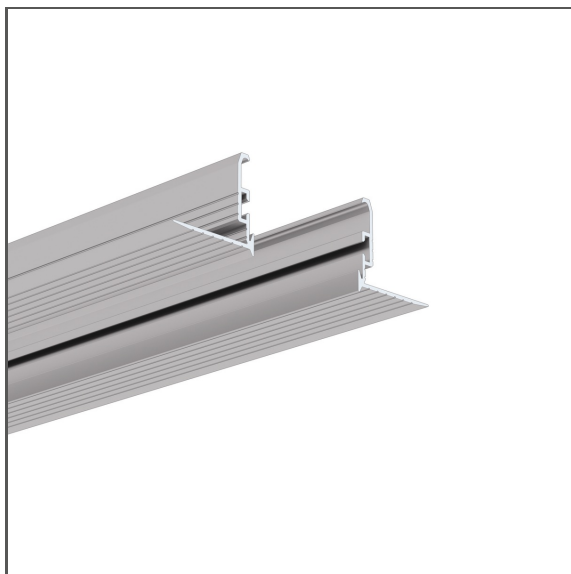


# Profil 3035-KR-KOZE

Ref. A01780

Ref. arch C1780



- Technický profil
- Součást montážní lišty
- Okrajový profil k nalepení a zakrytí omítkou

## ÚČEL PRODUKTU

- budování prolamovaných montážních pásek pro svítidla

## INSTALACE

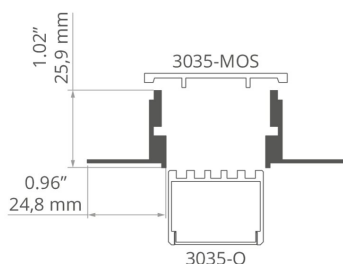
- v kombinaci s mosty pomocí vyhrazeného příslušenství

## DALŠÍ INFORMACE

- standardní délky profilů a krytů Kluš: 1000 mm (tolerance  $\pm 1,5$  mm) a 2005 mm / 3010 mm (tolerance +5 mm); pro vybrané kryty 6050 mm, 10050 mm (tolerance +5 mm)
- při výběru jiné délky profilů / krytů, než je dostupná ve standardu, vyberte navíc službu řezání u firmy KLUŠ

## TECHNICKÝ VÝKRES

1:2



## TECHNICKÁ SPECIFIKACE

|                                   |  |
|-----------------------------------|--|
| Materiál                          | hliník   |
| Barva                             | stříbrná neeloxované   |
| Šířka                             | 24.8 mm  |
| Výška                             | 24 mm  |
| Typ budovy                        | komerční objekt, obytný prostor, Objekt horeca, Komerční objekt, Kulturní/volnočasový objekt |
| Zóna zařízení                     | průmyslové a technické prostory  |
| Možnost snadného spojování do řad | ano  |
| Do sádkartonových desek           | ano  |
| K zakrytí stěrkou                 | ano  |

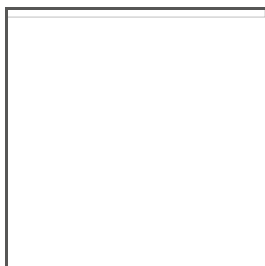
| Délka   | Ref                    |
|---------|------------------------|
| 1000 mm | A01780N_1<br>C1780NA_1 |
| 2005 mm | A01780N_2<br>C1780NA_2 |
| 3010 mm | A01780N_3<br>C1780NA_3 |

# Profil 3035-KR-KOZE

Ref. A01780

Ref. arch C1780

## SOUVISEJÍCÍ PROFILY > TECHNICKÉ PROFILY



### **RAM-3035-KOZE**

A18056

Ref. arch 18056