

SYSTEM
EKSPOZYCJI **KLUŚ**
2023

KLUŚ EXHIBITION
SYSTEM
2023



Firma KLUŚ wspomaga sposób prezentacji produktów poprzez profesjonalny i kompleksowy system ekspozycyjny. W ramach Programu Partners First przygotowaliśmy dla naszych Partnerów Handlowych specjalnie zaprojektowane, gotowe, modułowe zestawy prezentacyjne. Są to różnego rodzaju plansze, ścianki, walizki ekspozycyjne, pudełka i ekspozytory, które wspierają przedsięwzięcia marketingowe takie jak: targi, konferencje, wyposażenie showroomów, czy wizyty u klientów.

Nasz oferta jest stale aktualizowana i rozbudowywana.

Zapraszamy do kontaktu z Państwa opiekunem handlowym celem ustalenia szczegółów e-mail: info@klus.pl

Firma KLUŚ wspomaga sposób prezentacji produktów poprzez profesjonalny i kompleksowy system ekspozycyjny. W ramach Programu Partners First przygotowaliśmy dla naszych Partnerów Handlowych specjalnie zaprojektowane, gotowe, modułowe zestawy prezentacyjne. Są to różnego rodzaju plansze, ścianki, walizki ekspozycyjne, pudełka i ekspozytory, które wspierają przedsięwzięcia marketingowe takie jak: targi, konferencje, wyposażenie showroomów, czy wizyty u klientów.

Nasz oferta jest stale aktualizowana i rozbudowywana.

Zapraszamy do kontaktu z Państwa opiekunem handlowym celem ustalenia szczegółów e-mail: info@klus.pl

SPIS TREŚCI / TABLE OF CONTENTS

Pudełka prezentacyjne / Presentation sets	4
Walizki prezentacyjne / Presentation cases	6
Plansze / Displays	8
Pianki ekspozycyjne / Exhibition foams	34
Ekspozytory 230 / 230 Exhibitors	42
Grafiki i plecy do ekspozytorów / Graphics and exhibitor's backs	44
Elementy dodatkowe / Additional elements	48
Parametry pakunku / Package parameters	49



OPAKOWANIE PREZENTACYJNE / PRESENTATION PACKAGE

Opis funkcjonalności / Description of functionality

Cechy produktu

- Uniwersalna, podręczna ekspozycja profili LED, osłon oraz taśm LED
- Praktyczne narzędzie dla biur projektowych oraz dystrybutorów
- Możliwość dowolnego komponowania próbek w pudełku
- Wymienne wkłady piankowe
- Architektoniczny wizerunek
- Rozmiar standardowego segregatora
- Wsparcie prezentacji produktów KLUŚ na potrzeby inwestycji
- Narzędzie do stałego zasilania nowościami w formie próbek w ramach programu Partners First

Product features

- Universal, handy display of LED profiles, covers and LED tapes
- Practical tool for design offices and distributors
- Free composition of samples in the box possible
- Replaceable foam inserts
- Architectural image
- Size of a standard binder
- Facilitates presentation of KLUŚ products for a lighting installation project
- Tool for presenting samples of novelties under the Partners First program



OPAKOWANIE PREZENTACYJNE / PRESENTATION PACKAGE



Opakowanie prezentacyjne / presentation package:

Ref: M90300P1EUUS

Wymiary / dimensions:

- wysokość / height: 320 mm
- szerokość / width: 230 mm
- głębokość / depth: 60 mm

Dodatkowe informacje / additional information:

- waga / weight: 0.6 kg



Zestaw próbek A / Sample set A
Ref: M90300P1EUUS



Zestaw próbek A / Sample set A
Ref: M90300P2EUUS



Zestaw próbek A / Sample set A
Ref: M90300P3EUUS



Wzornik taśm LED / LED strip template:

M90299P1EUUS

Wymiary / dimensions:

- wysokość / height: 320 mm
- szerokość / width: 230 mm
- głębokość / depth: 60 mm

Dodatkowe informacje / additional information:

- waga / weight: 1.1 kg
- pobór mocy / power consumption: 25 W
- zasilacz w komplecie / power supply included

WALIZKI PREZENTACYJNE / PRESENTATION CASES

Opis funkcjonalności / Description of functionality

Cechy produktu

- Kompleksowa prezentacja systemu MIFOR dla architektów
- Zawiera oprawę LED wraz z zasilaczem i przykładowymi akcesoriami
- Solidna konstrukcja i wygoda w transporcie

Product features

- Comprehensive presentation of the MIFOR system for architects
- Includes LED fixture with power supply and exemplary accessories
- Solid structure and convenience in transport



WALIZKI PREZENTACYJNE / PRESENTATION CASES



Walizka prezentacyjna / presentation case:

MI-ELLIPSE Ref: M90277W01EU

Wymiary / dimensions:

- wysokość / height: 900 mm
- szerokość / width: 500 mm
- głębokość / depth: 180 mm

Dodatkowe informacje / additional information:

- waga / weight: 11.35 kg
- zasilanie / input voltage: 12 V DC
- pobór mocy / power consumption: 78 W
- temperatura barwowa / closest color temperature: 4000 K
- zasilacz w komplecie / power supply included



Walizka prezentacyjna / presentation case:

MI-SAIL Ref: M90278W01EU

Wymiary / dimensions:

- wysokość / height: 900 mm
- szerokość / width: 500 mm
- głębokość / depth: 180 mm

Dodatkowe informacje / additional information:

- waga / weight: 10 kg
- zasilanie / input voltage: 12 V DC
- pobór mocy / power consumption: 78 W
- temperatura barwowa / closest color temperature: 4000 K
- zasilacz w komplecie / power supply included



Walizka prezentacyjna / presentation case:

MI-WAVE Ref: M90279W01EU

Wymiary / dimensions:

- wysokość / height: 900 mm
- szerokość / width: 500 mm
- głębokość / depth: 180 mm

Dodatkowe informacje / additional information:

- waga / weight: 11.65 kg
- zasilanie / input voltage: 12 V DC
- pobór mocy / power consumption: 78 W
- temperatura barwowa / closest color temperature: 4000 K
- zasilacz w komplecie / power supply included

PLANSZE / DISPLAYS

Opis funkcjonalności / Description of functionality

Cechy produktu

1. Ekspozytor wyposażony jest w instalację elektryczną, dostosowaną do podłączenia i zasilenia dwóch plansz P230 (zawiera zasilacz).
2. Plansza podstawowa. Nie zawiera zasilacza.
3. Wyświetlacz cyfrowy mimo, że wyglądają podobnie mogą różnić się między sobą parametrami prądu zasilania. Dlatego powinny pracować tylko z dostarczonymi z nimi zasilaczami.
4. Plansza narożna. Nie zawiera zasilacza.
5. Plansze narożne można wieszać na jednej lub drugiej ścianie. Do zamaskowania uchwytów na wolnej ścianie przeznaczona jest specjalna blenda.
6. Otwory na łączniki na zewnętrznych ekspozytorach można zamaskować zaślepkami.
7. Ekspozytory można łączyć przy użyciu dedykowanych łączników, by zapobiec przechylaniu się ich pod ciężarem plansz.

Product features

1. Exhibitor is equipped with electrical installation, suited for connecting and powering P230 displays. (power supply included).
2. Basic display. power supply not included.
3. Digital displays, although they look similar, may differ in the parameters of the supply current. Therefore, they should only work with the power supplies provided with them.
4. Corner display. Power supply not included.
5. Corner displays can be mounted on both faces. In order to mask the handles, special blende is intended.
6. Holes on the external sides of the exhibitor can be masked with the use caps.
7. Exhibitors can be connected together with the use of special connectors, so they do not lean under the weight of displays.



DLA DYSTRYBUTORÓW / FOR DISTRIBUTORS



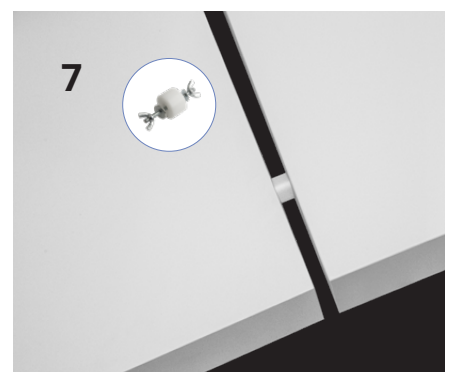
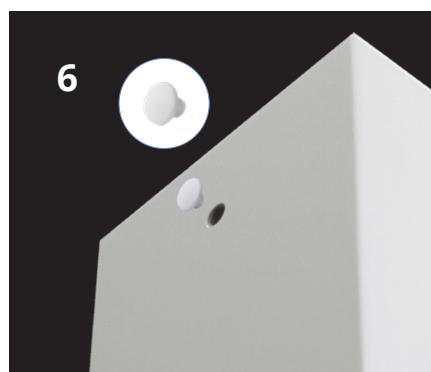
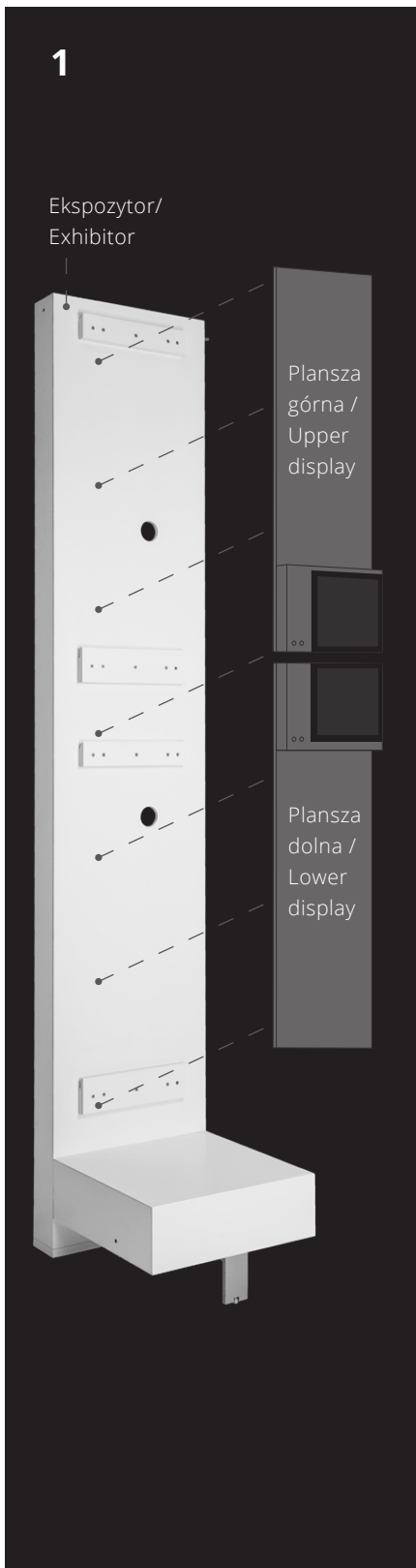
DLA ARCHITEKTÓW / FOR ARCHITECTS



DLA INSTALATORÓW / FOR INSTALLERS

PLANSZE / DISPLAYS

Opis funkcjonalności / Description of functionality





Plansza / Display P230 MI-ELLIPSE

Ref: M90228E01MEUUS



Wymiary / dimensions:

- wysokość / height: 1000 mm
- szerokość / width: 400 mm
- głębokość / depth: 110 mm

Dodatkowe informacje / additional information:

- waga / weight: 14 kg
- zasilanie / power: 230 V DC
- dla architektów / for architects

plansza górna / upper display:

- pobór mocy / power consumption: 55 W
- temperatura barwowa / closest color temperature: 4500 K
- zasilacz w komplecie / power supply included

plansza dolna / lower display:

- zawiera monitor / includes monitor



PLANSZE / DISPLAYS



Plansza / Display P230 MI-WAVE

Ref: M90226E01MEUUS



Wymiary / dimensions:

- wysokość / height: 1000 mm
- szerokość / width: 400 mm
- głębokość / depth: 110 mm

Dodatkowe informacje / additional information:

- waga / weight: 14,4 kg
- zasilanie / power: 230 V DC
- dla architektów / for architects

plansza górna / upper display:

- pobór mocy / power consumption: 50 W
- temperatura barwowa / closest color temperature: 4500 K
- zasilacz w komplecie / power supply included

plansza dolna / lower display:

- zawiera monitor / includes monitor



PLANSZE / DISPLAYS



Plansza / Display P230 MI-SAIL v2

Ref: M90263E02MEUUS



Wymiary / dimensions:

- wysokość / height: 1000 mm
- szerokość / width: 400 mm
- głębokość / depth: 110 mm

Dodatkowe informacje / additional information:

- waga / weight: 12.9 kg
- zasilanie / power: 230 V DC
- dla architektów / for architects

plansza górna / upper display:

- pobór mocy / power consumption: 28 W
- temperatura barwowa / closest color temperature: 4500 K
- zasilacz w komplecie / power supply included

plansza dolna / lower display:

- zawiera monitor / includes monitor



PLANSZE / DISPLAYS



Plansza / Display P230 FASKO

Ref: M90311E01MEUUS



Wymiary / dimensions:

- wysokość / height: 1000 mm
- szerokość / width: 400 mm
- głębokość / depth: 85 mm

Dodatkowe informacje / additional information:

- waga / weight: 12 kg
- zasilanie / power: 24 V DC
- pobór mocy / power consumption: 11.5 W
- temperatura barwowa / closest color temperature: 3000 K
- zawiera monitor / includes monitor
- plansza górna / upper display
- dla dystrybutorów / for distributors

Produkty powiązane / related products:

- | | |
|------------------|--------------|
| - FASKO | Ref: A04323 |
| - BONI-22 Cover | Ref: B17119M |
| - LIGER-22 Cover | Ref: B17032S |



Plansza / Display P230 POKET/DIPOKET

Ref: M90313E01MEUUS



Wymiary / dimensions:

- wysokość / height: 1000 mm
- szerokość / width: 400 mm
- głębokość / depth: 300 mm

Dodatkowe informacje / additional information:

- waga / weight: 10.2 kg
- zasilanie / power: 24 V DC
- pobór mocy / power consumption: 7.1 W
- temperatura barwowa / closest color temperature: 3000 K
- zawiera monitor / includes monitor
- plansza górna / upper display
- dla dystrybutorów / for distributors

Produkty powiązane / related products:

- | | |
|-----------------|-------------|
| - POKET | Ref: A01179 |
| - LENSO Cover | Ref: B17112 |
| - DIPOKET | Ref: A01177 |
| - DILENSO Cover | Ref: B17173 |

PLANSZE / DISPLAYS



Plansza / Display REGULOR

Ref: M90434E01MEUUS



Wymiary / dimensions:

- wysokość / height: 1000 mm
- szerokość / width: 400 mm
- głębokość / depth: 290 mm

Dodatkowe informacje / additional information:

- waga / weight: 16,5 kg
- zasilanie / power: 24 V DC
- pobór mocy / power consumption: 14 W
- temperatura barwowa / closest color temperature: 3000 K
- zawiera monitor / includes monitor
- plansza górna / upper display
- dla dystrybutorów / for distributors

Produkty powiązane / related products:

- REGULOR Ref: A18068
- LENS0-11R 10-90DEG B17202T



Plansza P230 PIKO-ZM/BENCO-7

Ref: M90314E01MEUUS



Wymiary / dimensions:

- wysokość / height: 1000 mm
- szerokość / width: 400 mm
- głębokość / depth: 470 mm

Dodatkowe informacje / additional information:

- waga / weight: 8.3 kg
- zasilanie / power: 24 V DC
- pobór mocy / power consumption: 18.2 W
- temperatura barwowa / closest color temperature: 3000 K
- zawiera monitor / includes monitor
- plansza górna / upper display
- dla architektów / for architects

Produkty powiązane / related products:

- PIKO-ZM Ref: A01168
- BENCO-7 Cover Ref: B17069M

PLANSZE / DISPLAYS



Plansza / Display P230 PLAKIN-DUO

Ref: M90310E01MEUUS



Wymiary / dimensions:

- wysokość / height: 1000 mm
- szerokość / width: 400 mm
- głębokość / depth: 70 mm

Dodatkowe informacje / additional information:

- waga / weight: 7.9 kg
- zasilanie / power: 24 V DC
- pobór mocy / power consumption: 16.5 W
- temperatura barwowa / closest color temperature: 3000 K
- zawiera monitor / includes monitor
- plansza górna / upper display
- dla dystrybutorów / for distributors

Produkty powiązane / related products:

- PLAKIN-DUO Ref: A04106
- LENS0-11R Cover Ref: B17112



Plansza / Display P230 SERPENT v3

Ref: M90318E03MEUUS



Wymiary / dimensions:

- wysokość / height: 1000 mm
- szerokość / width: 400 mm
- głębokość / depth: 310 mm

Dodatkowe informacje / additional information:

- waga / weight: 11,6 kg
- zasilanie / power: 24 V DC
- pobór mocy / power consumption: 15 W
- temperatura barwowa / closest color temperature: 3000 K
- zawiera monitor / includes monitor
- dla dystrybutorów / for distributors
- dla architektów / for architects

Produkty powiązane / related products:

- SERPENT Ref: FP02756-A01M30014D5B



Plansza / Display P230 KOZUS-CR/ NISA-PROFILES V4

Ref: M90118E04MEUUS



Wymiary / dimensions:

- wysokość / height: 1000 mm
- szerokość / width: 400 mm
- głębokość / depth: 420 mm

Dodatkowe informacje / additional information:

- waga / weight: 16.3 kg
- zasilanie / power: 24 V DC
- pobór mocy / power consumption: 20.2 W
- temperatura barwowa / closest color temperature: 3000 K
- zawiera monitor / includes monitor
- plansza górna / upper display
- dla architektów / for architects

Produkty powiązane / related products:

- KOZUS-CR Ref: A00600
- NISA-KON Ref: A18027
- NISA-KRA Ref: A18026



Plansza / Display P230 STEP/STEPUS/STeko/ OBIT v2

Ref: M90108E02MEUUS



Wymiary / dimensions:

- wysokość / height: 1000 mm
- szerokość / width: 400 mm
- głębokość / depth: 160 mm

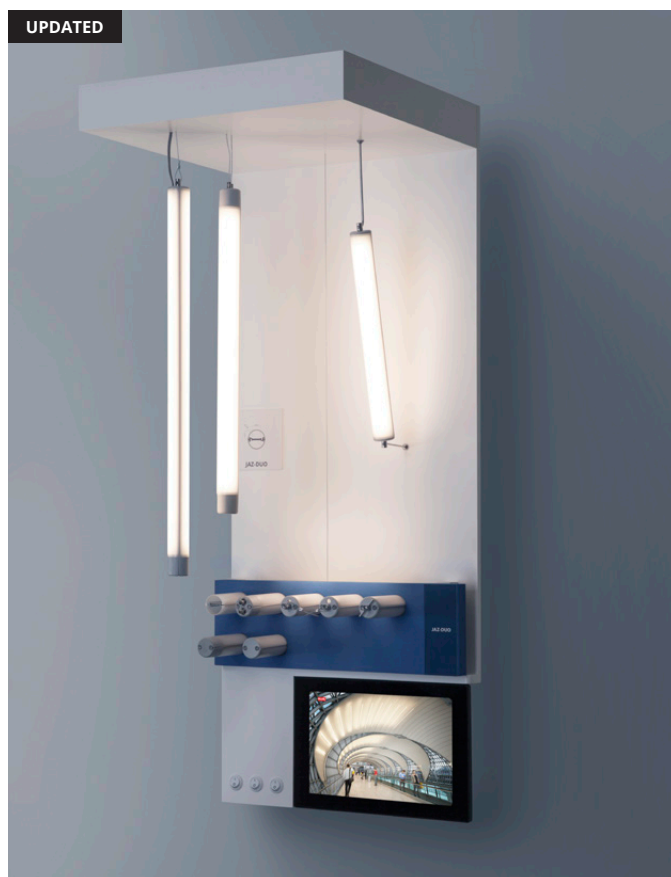
Dodatkowe informacje / additional information:

- waga / weight: 8.5 kg
- zasilanie / power: 24 V DC
- pobór mocy / power consumption: 13.5 W
- temperatura barwowa / closest color temperature: 3000 K
- zawiera monitor / includes monitor
- plansza dolna / lower display
- dla dystrybutorów / for distributors

Produkty powiązane / related products:

- STEP Ref: A18042
- STEPUS Ref: A18038
- STEKO Ref: A18018
- OBIT Ref: A04826

PLANSZE / DISPLAYS



Plansza / Display P230 JAZ-DUO v3

Ref: M90173E03MEUUS



Wymiary / dimensions:

- wysokość / height: 1000 mm
- szerokość / width: 400 mm
- głębokość / depth: 420 mm

Dodatkowe informacje / additional information:

- waga / weight: 9.2 kg
- zasilanie / power: 24 V DC
- pobór mocy / power consumption: 22 W
- temperatura barwowa / closest color temperature: 3000 K
- zawiera monitor / includes monitor
- plansza górna / upper display
- dla architektów / for architects

Produkty powiązane / related products:

- JAZ-DUO Ref: A00788



Plansza / Display P230 DES/GLADES/ KIDES v4

Ref: M90071E04MEUUS



Wymiary / dimensions:

- wysokość / height: 1000 mm
- szerokość / width: 400 mm
- głębokość / depth: 170 mm

Dodatkowe informacje / additional information:

- waga / weight: 9 kg
- zasilanie / power: 24 V DC
- pobór mocy / power consumption: 22 W
- temperatura barwowa / closest color temperature: 3000 K
- zawiera monitor / includes monitor
- plansza dolna / lower display
- dla architektów / for architects

Produkty powiązane / related products:

- DES Ref: A18030
- GLADES Ref: A18036
- KIDES Ref: A18031

PLANSZE / DISPLAYS



Plansza / Display P230 GIZA-LL/GLAZA-LL v3

Ref: M90215E03MEUUS



Wymiary / dimensions:

- wysokość / height: 1000 mm
- szerokość / width: 400 mm
- głębokość / depth: 420 mm

Dodatkowe informacje / additional information:

- waga / weight: 9.9 kg
- zasilanie / power: 24 V DC
- pobór mocy / power consumption: 37.5 W
- temperatura barwowa / closest color temperature: 3000 K
- zawiera monitor / includes monitor
- plansza górna / upper display
- dla architektów / for architects

Produkty powiązane / related products:

- GIZA-LL Ref: A00758
- GLAZA-LL Ref: A02627



Plansza / Display P230 PIKO/PIKO-ZM PIKO-O v3

Ref: M90172E03MEUUS



Wymiary / dimensions:

- wysokość / height: 1000 mm
- szerokość / width: 400 mm
- głębokość / depth: 420 mm

Dodatkowe informacje / additional information:

- waga / weight: 10.2 kg
- zasilanie / power: 24 V DC
- pobór mocy / power consumption: 38 W
- temperatura barwowa / closest color temperature: 3000 K
- zawiera monitor / includes monitor
- plansza górna / upper display
- dla architektów / for architects

Produkty powiązane / related products:

- PIKO Ref: A08288
- PIKO-ZM Ref: A04195
- PIKO-O Ref: A01167
- TEPIKO Ref: A18046

PLANSZE / DISPLAYS



Plansza / Display P230 SILER/GIZA/45-ALU/PDS/MICRO v3

Ref: M90120E03MEUUS



Wymiary / dimensions:

- wysokość / height: 1000 mm
- szerokość / width: 400 mm
- głębokość / depth: 80 mm

Dodatkowe informacje / additional information:

- waga / weight: 7.2 kg
- zasilanie / power: 24 V DC
- pobór mocy / power consumption: 17 W
- temperatura barwowa / closest color temperature: 3000 K
- zawiera monitor / includes monitor
- plansza dolna / lower display
- dla dystrybutorów / for distributors

Produkty powiązane / related products:

- | | |
|--------------|-------------|
| - SILER | Ref: A09325 |
| - MICRO-PLUS | Ref: A02966 |
| - 45-ALU | Ref: A04023 |
| - GIZA | Ref: A05556 |
| - PDS-4-PLUS | Ref: A01263 |



Plansza / Display P230 FOLED/FOLED-50 v3

Ref: M90111E03MEUUS



Wymiary / dimensions:

- wysokość / height: 1000 mm
- szerokość / width: 4210 mm

Dodatkowe informacje / additional information:

- waga / weight: 11 kg
- zasilanie / power: 24 V DC
- pobór mocy / power consumption: 15 W
- temperatura barwowa / closest color temperature: 3000 K
- zawiera monitor / includes monitor
- plansza górna / upper display
- dla instalatorów / for installers

Produkty powiązane / related products:

- | | |
|----------------|---------------|
| - FOLED | Ref: A08332V1 |
| - FOLED-50 | Ref: A03632 |
| - FOLED-50-BOK | Ref: A0A57945 |
| - FOLED-SUF | Ref: A08333V1 |

PLANSZE / DISPLAYS



Plansza / Display P230 OLEK/PIKO-O/45-16 v2

Ref: M90106E02MEUUS



Wymiary / dimensions:

- wysokość / height: 1000 mm
- szerokość / width: 400 mm
- głębokość / depth: 160 mm

Dodatkowe informacje / additional information:

- waga / weight: 8 kg
- zasilanie / power: 24 V DC
- pobór mocy / power consumption: 19 W
- temperatura barwowa / closest color temperature: 3000 K
- zawiera monitor / includes monitor
- plansza górna / upper display
- dla dystrybutorów / for distributors

Produkty powiązane / related products:

- | | |
|----------|-------------|
| - OLEK | Ref: A00758 |
| - PIKO-O | Ref: A01167 |
| - 45-16 | Ref: A08504 |



Plansza / Display P230 LIPOD/COUPLERS v3

Ref: M90102E03MEUUS



Wymiary / dimensions:

- wysokość / height: 1000 mm
- szerokość / width: 400 mm
- głębokość / depth: 420 mm

Dodatkowe informacje / additional information:

- waga / weight: 19.6 kg
- zasilanie / power: 24 V DC
- pobór mocy / power consumption: 21 W
- temperatura barwowa / closest color temperature: 3000 K
- zawiera monitor / includes monitor
- plansza górna / upper display
- dla architektów / for architects

Produkty powiązane / related products:

- | | |
|--------------|-------------|
| - LIPOD | Ref: A18046 |
| - TECHNIK-ZM | Ref: A08287 |

PLANSZE / DISPLAYS



Plansza / Display P230 KOPRO/LOC-30/ H-PROFILES v3

Ref: M90079E03MEUUS



Wymiary / dimensions:

- wysokość / height: 1000 mm
- szerokość / width: 400 mm
- głębokość / depth: 100 mm

Dodatkowe informacje / additional information:

- waga / weight: 7.5 kg
- zasilanie / power: 24 V DC
- pobór mocy / power consumption: 15.4 W
- temperatura barwowa / closest color temperature: 3000 K
- zawiera monitor / includes monitor
- plansza dolna / lower display
- dla dystrybutorów / for distributors

Produkty powiązane / related products:

- KOPRO Ref: A06367
- LOC-30 Ref: A18015
- PDS-H Ref: A09204
- MICRO-H Ref: A00599



Plansza / Display P230 LIT-L/WERKIN v3

Ref: M90076E03MEUUS



Wymiary / dimensions:

- wysokość / height: 1000 mm
- szerokość / width: 400 mm
- głębokość / depth: 90 mm

Dodatkowe informacje / additional information:

- waga / weight: 9.3 kg
- zasilanie / power: 24 V DC
- pobór mocy / power consumption: 13.5 W
- temperatura barwowa / closest color temperature: 3000 K
- zawiera monitor / includes monitor
- plansza dolna / lower display
- dla instalatorów / for installers

Produkty powiązane / related products:

- LIT-L Ref: A18033
- WERKIN Ref: A18025

PLANSZE / DISPLAYS



Plansza / Display P230 GIZA-DUO-LL v2

Ref: M90216E02MEUUS



Wymiary / dimensions:

- wysokość / height: 1000 mm
- szerokość / width: 400 mm
- głębokość / depth: 420 mm

Dodatkowe informacje / additional information:

- waga / weight: 10 kg
- zasilanie / power: 24 V DC
- pobór mocy / power consumption: 30.2 W
- temperatura barwowa / closest color temperature: 3000 K
- zawiera monitor / includes monitor
- plansza górna / upper display
- dla architektów / for architects

Produkty powiązane / related products:

- GIZA-DUO-LL Ref: A02162
- MASKOWNICA MP-22 /
MP-22 MASKING COVER Ref: C28261L01



Plansza / Display P230 GIZA ELLIPSE

Ref: M90097E01EUUS



Wymiary / dimensions:

- wysokość / height: 1000 mm
- szerokość / width: 400 mm
- głębokość / depth: 400 mm

Dodatkowe informacje / additional information:

- waga / weight: 10.7 kg
- zasilanie / power: 24 V DC
- pobór mocy / power consumption: 43.2 W
- temperatura barwowa / closest color temperature: 3000 K
- dla architektów / for architects

Produkty powiązane / related products:

- GIZA Ref: A05556

PLANSZE / DISPLAYS



Plansza / Display P230 KOZUS-50/LARKO-50

Ref: M90155E01MEUUS



Wymiary / dimensions:

- wysokość / height: 1000 mm
- szerokość / width: 400 mm
- głębokość / depth: 240 mm

Dodatkowe informacje / additional information:

- waga / weight: 8.9 kg
- zasilanie / power: 24 V DC
- pobór mocy / power consumption: 34 W
- temperatura barwowa / closest color temperature: 3000 K
- zawiera monitor / includes monitor
- plansza dolna / lower display
- dla instalatorów / for installers

Produkty powiązane / related products:

- LARKO-50 Ref: A00756
- KOZUS-50 Ref: A00958



Plansza / Display P230 HR-MAX/HR-OPTI

Ref: M90223E01MEUUS



Wymiary / dimensions:

- wysokość / height: 1000 mm
- szerokość / width: 400 mm
- głębokość / depth: 420 mm

Dodatkowe informacje / additional information:

- waga / weight: 11.8 kg
- zasilanie / power: 24 V DC
- pobór mocy / power consumption: 10.2 W
- temperatura barwowa / closest color temperature: 3000 K
- zawiera monitor / includes monitor
- plansza dolna / lower display
- dla dystrybutorów / for distributors

Produkty powiązane / related products:

- HR-OPTI Ref: A01844
- HR-MAX Ref: A01829
- HR-MAX-TW Ref: A01828
- HR-MAX-T Ref: A01827

PLANSZE / DISPLAYS



Plansza / Display P230 POR v3

Ref: M90098E03MEUUS



Wymiary / dimensions:

- wysokość / height: 1000 mm
- szerokość / width: 400 mm
- głębokość / depth: 120 mm

Dodatkowe informacje / additional information:

- waga / weight: 7 kg
- zasilanie / power: 24 V DC
- pobór mocy / power consumption: 3.6 W
- temperatura barwowa / closest color temperature: 3000 K
- zawiera monitor / includes monitor
- plansza dolna / lower display
- dla instalatorów / for installers

Produkty powiązane / related products:

- POR Ref: A06144



Plansza / Display P230 JAZ/3035

Ref: M90109E01MEUUS



Wymiary / dimensions:

- wysokość / height: 1000 mm
- szerokość / width: 400 mm
- głębokość / depth: 420 mm

Dodatkowe informacje / additional information:

- waga / weight: 10.3 kg
- zasilanie / power: 24 V DC
- pobór mocy / power consumption: 28.8 W
- temperatura barwowa / closest color temperature: 3000 K
- zawiera monitor / includes monitor
- plansza górna / upper display
- dla architektów / for architects

Produkty powiązane / related products:

- 3035 Ref: A18039
- JAZ Ref: A08547

PLANSZE / DISPLAYS



Plansza / Display P230 LIPOD/ TEKNIK-ZM v2

Ref: M90072E02MEUUS



Wymiary / dimensions:

- wysokość / height: 1000 mm
- szerokość / width: 400 mm
- głębokość / depth: 230 mm

Dodatkowe informacje / additional information:

- waga / weight: 8.8 kg
- zasilanie / power: 24 V DC
- pobór mocy / power consumption: 37.5 W
- temperatura barwowa / closest color temperature: 3000 K
- zawiera monitor / includes monitor
- plansza dolna / lower display
- dla architektów / for architects

Produkty powiązane / related products:

- LIPOD Ref: A06367
- TEKNIK-ZM Ref: A18015



Plansza / Display P230 CZARNE OSŁONY

Ref: M90154E02MEUUS



Wymiary / dimensions:

- wysokość / height: 1000 mm
- szerokość / width: 400 mm
- głębokość / depth: 420 mm

Dodatkowe informacje / additional information:

- waga / weight: 12 kg
- zasilanie / power: 24 V DC
- pobór mocy / power consumption: 29 W
- temperatura barwowa / closest color temperature: 3000 K
- zawiera monitor / includes monitor
- plansza górna / upper display
- dla architektów / for architects

Produkty powiązane / related products:

- LIGER black cover Ref: B17037C
- LIGER-22 black cover Ref: B17032C
- LIPOD Ref: A05554
- PDS-4-ALU Ref: A01718
- KOZMA Ref: A18040
- KOZEL Ref: A06454



Plansza / Display P230 PDS-ZM-PLUS/PDS-T/ GIZA-LL v2

Ref: M90218E02MEUUS



Wymiary / dimensions:

- wysokość / height: 1000 mm
- szerokość / width: 400 mm
- głębokość / depth: 150 mm

Dodatkowe informacje / additional information:

- waga / weight: 8.5 kg
- zasilanie / power: 24 V DC
- pobór mocy / power consumption: 14 W
- temperatura barwowa / closest color temperature: 3000 K
- zawiera monitor / includes monitor
- plansza dolna / lower display
- dla architektów / for architects

Produkty powiązane / related products:

- PDS-ZM-PLUS Ref: A02056
- GIZA-LL Ref: A00758
- PDS-T Ref: A02057
- GIZA-LL-T Ref: A02479



Plansza / Display 4050

Ref: M90205E01MEUUS



Wymiary / dimensions:

- wysokość / height: 1000 mm
- szerokość / width: 400 mm
- głębokość / depth: 180 mm

Dodatkowe informacje / additional information:

- waga / weight: 10.2 kg
- zasilanie / power: 24 V DC
- pobór mocy / power consumption: 14.2W
- temperatura barwowa / closest color temperature: 3000 K
- zawiera monitor / includes monitor
- plansza górna / upper display
- dla dystrybutorów / for distributors

Produkty powiązane / related products:

- 4050 Ref: A18050
- 4050-W Ref: A18051

PLANSZE / DISPLAYS



Plansza / Display P230 MOD-50/MOD-100

Ref: M90174E01MEUUS



Wymiary / dimensions:

- wysokość / height: 1000 mm
- szerokość / width: 400 mm
- głębokość / depth: 420 mm

Dodatkowe informacje / additional information:

- waga / weight: 12.5 kg
- zasilanie / power: 24 V DC
- pobór mocy / power consumption: 22 W
- temperatura barwowa / closest color temperature: 3000 K
- zawiera monitor / includes monitor
- plansza górna / upper display
- dla dystrybutorów / for distributors

Produkty powiązane / related products:

- MOD-50 Ref: A09325
- MOD-100 Ref: A01888



Plansza / Display P230 KOZEL/KOZMA/ KOZEL-10 v3

Ref: M90175E03MEUUS



Wymiary / dimensions:

- wysokość / height: 1000 mm
- szerokość / width: 400 mm
- głębokość / depth: 80 mm

Dodatkowe informacje / additional information:

- waga / weight: 9.9 kg
- zasilanie / power: 24 V DC
- pobór mocy / power consumption: 16.2 W
- temperatura barwowa / closest color temperature: 3000 K
- zawiera monitor / includes monitor
- plansza dolna / lower display
- dla architektów / for architects

Produkty powiązane / related products:

- KOZEL Ref: A06454
- KOZMA Ref: A18040
- KOZEL-10 Ref: A01575



Plansza / Display P230 LIPOD/ TEKNIK-ZM-TK

Ref: M90176E01MEUUS



Wymiary / dimensions:

- wysokość / height: 1000 mm
- szerokość / width: 400 mm
- głębokość / depth: 220 mm

Dodatkowe informacje / additional information:

- waga / weight: 16 kg
- zasilanie / power: 24 V DC
- pobór mocy / power consumption: 25.5 W
- temperatura barwowa / closest color temperature: 3000 K
- zawiera monitor / includes monitor
- plansza dolna / lower display
- dla instalatorów / for installers

Produkty powiązane / related products:

- LIPOD Ref: A05554
- TEKNIK-ZM-TK Ref: A01554



Plansza / Display P230 KRAV/EX

Ref: M90177E01MEUUS



Wymiary / dimensions:

- wysokość / height: 1000 mm
- szerokość / width: 400 mm
- głębokość / depth: 330 mm

Dodatkowe informacje / additional information:

- waga / weight: 18.1 kg
- zasilanie / power: 24 V DC
- pobór mocy / power consumption: 17 W
- temperatura barwowa / closest color temperature: 3000 K
- zawiera monitor / includes monitor
- plansza górna / upper display
- dla instalatorów / for installers

Produkty powiązane / related products:

- EX-ALU Ref: A18043
- KRAV-05IN Ref: A18045
- KRAV-810 Ref: A18016AZM
- KRAV-56 Ref: A18017AZM

PLANSZE / DISPLAYS



Plansa / Display P230 PDS-NK/MICRO-NK

Ref: M90180E01MEUUS



Wymiary / dimensions:

- wysokość / height: 1000 mm
- szerokość / width: 400 mm
- głębokość / depth: 80 mm

Dodatkowe informacje / additional information:

- waga / weight: 6.2 kg
- zasilanie / power: 24 V DC
- pobór mocy / power consumption: 17 W
- temperatura barwowa / closest color temperature: 3000 K
- zawiera monitor / includes monitor
- plansza górna / upper display
- dla dystrybutorów / for distributors

Produkty powiązane / related products:

- MICRO-NK Ref: A01587
- PDS-NK Ref: A01588



Plansa / Display P230 POLI v2

Ref: M90075E02MEUUS



Wymiary / dimensions:

- wysokość / height: 1000 mm
- szerokość / width: 400 mm
- głębokość / depth: 170 mm

Dodatkowe informacje / additional information:

- waga / weight: 11.85 kg
- zasilanie / power: 24 V DC
- pobór mocy / power consumption: 5 W
- temperatura barwowa / closest color temperature: 3000 K
- zawiera monitor / includes monitor
- plansza dolna / lower display
- dla instalatorów / for installers

Produkty powiązane / related products:

- POLI Ref: A07176

PLANSZE / DISPLAYS



Plansza / Display P230 MOUNTING BRACKETS v4

Ref: M90276E04MEUUS



Wymiary / dimensions:

- wysokość / height: 1000 mm
- szerokość / width: 400 mm
- głębokość / depth: 95 mm

Dodatkowe informacje / additional information:

- waga / weight: 6.5 kg
- zasilanie / power: 24 V DC
- pobór mocy / power consumption: 16 W
- temperatura barwowa / closest color temperature: 3000 K
- zawiera monitor / includes monitor
- plansza dolna / lower display
- dla dystrybutorów / for distributors

Produkty powiązane / related products:

- | | |
|---------------|----------------|
| - PDS-STN-90D | Ref: C24367N00 |
| - PDS-STN-90G | Ref: C24370N00 |
| - GIP-UV | Ref: C24310C02 |
| - REGIP-UV | Ref: C28057C02 |
| - REG-PD-UV | Ref: C28055C02 |



Plansza / Display P230 PDS-ZMG/MICRO-HG

Ref: M90178E01MEUUS



Wymiary / dimensions:

- wysokość / height: 1000 mm
- szerokość / width: 400 mm
- głębokość / depth: 180 mm

Dodatkowe informacje / additional information:

- waga / weight: 13 kg
- zasilanie / power: 24 V DC
- pobór mocy / power consumption: 24 W
- temperatura barwowa / closest color temperature: 3000 K
- zawiera monitor / includes monitor
- plansza dolna / lower display
- dla architektów / for architects

Produkty powiązane / related products:

- | | |
|---------------|-------------|
| - GIZA-LL-ZMG | Ref: C4501 |
| - PDS-ZMG | Ref: A01418 |
| - MICRO-HG | Ref: A01419 |

PLANSZE / DISPLAYS



Plansa / DisplayP230 PUSTA/EMPTY/ BLENDA

Ref: M90151E01PL

Wymiary / dimensions:

- wysokość / height: 1000 mm
- szerokość / width: 400 mm
- głębokość / depth: 35 mm

Dodatkowe informacje / additional information:

- waga / weight: 4.6 kg

PIANKI EKSPOZYCYJNE / EXHIBITION FOAMS

Opis funkcjonalności / Description of functionality

Cechy produktu

- System prezentacji profili i osłon z użyciem specjalnych pianek zaczepianych na rzepy do bazowej planszy.
- Pianki można z łatwością zakładać i zdejmować, dowolnie konfigurując ich kolejność.

Product features

- System for presentation of covers and extrusions with the use of dedicated foam modules which are fastened with velcro to a base board.
- The foam modules can be put on and taken off the board with ease, their order configured at will.



PIANKI EKSPOZYCYJNE / EXHIBITION FOAMS

**Plansza / Display P230 DO PIANEK EKSP./ FOR FOAMS**

Ref: M90147E01EUUS

Wymiary / dimensions:

- wysokość / height: 1000 mm
- szerokość / width: 400 mm
- głębokość / depth: 80 mm

Dodatkowe informacje / additional information:

- waga / weight: 4 kg
- zamocowanie na rzepy / velcro fastening

Pianka ekspozycyjna / Exhibition foam

Ref: 70272

**Wymiary / dimensions:**

- wysokość / height: 96 mm
- szerokość / width: 394 mm
- głębokość / depth: 26 mm

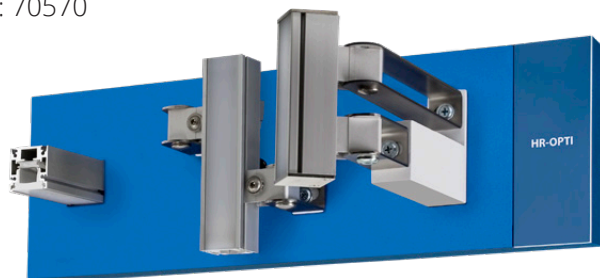
Dodatkowe informacje / additional information:

- waga / weight: 0.11 kg

PIANKI EKSPOZYCYJNE / EXHIBITION FOAMS

Pianka ekspozycyjna / Exhibition foam

Ref: 70570



Wymiary / dimensions:

- wysokość / height: 126 mm
- szerokość / width: 394 mm
- głębokość / depth: 230 mm

Dodatkowe informacje / additional information:

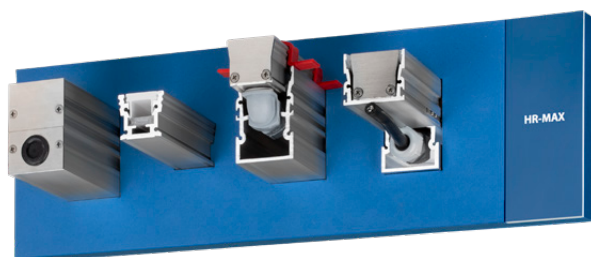
- waga / weight: 0.75 kg

Produkty powiązane / related products:

- HR-OPTI Ref: A01844
- HR-OPTI mocownik / mounting bracket Ref: A01844

Pianka ekspozycyjna / Exhibition foam

Ref: 70569



Wymiary / dimensions:

- wysokość / height: 126 mm
- szerokość / width: 394 mm
- głębokość / depth: 160 mm

Dodatkowe informacje / additional information:

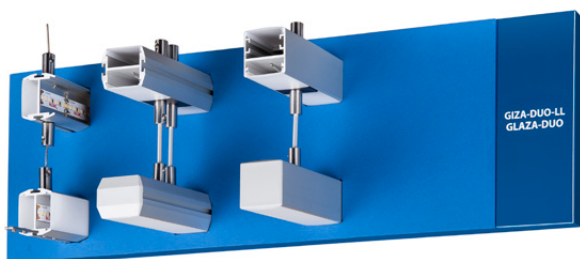
- waga / weight: 1.03 kg

Produkty powiązane / related products:

- HR-MAX Ref: A01829
- HR-MAX-TW Ref: A01827
- HR-MAX-T Ref: A01828

Pianka ekspozycyjna / Exhibition foam

Ref: M90427E02EUUS



Wymiary / dimensions:

- wysokość / height: 96 mm
- szerokość / width: 394 mm
- głębokość / depth: 130 mm

Dodatkowe informacje / additional information:

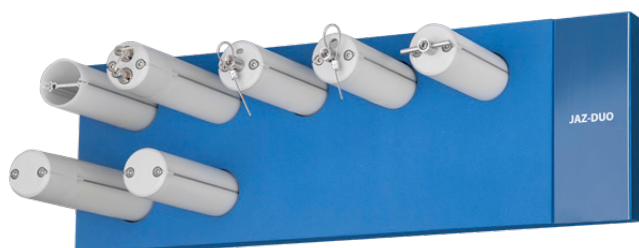
- waga / weight: 0.46 kg

Produkty powiązane / related products:

- GIZA-DUO-LL Ref: A02162
- GLAZA-DUO Ref: A03059

Pianka ekspozycyjna / Exhibition foam

Ref: 70342



Wymiary / dimensions:

- wysokość / height: 126 mm
- szerokość / width: 394 mm
- głębokość / depth: 155 mm

Dodatkowe informacje / additional information:

- waga / weight: 0.48 kg

Produkty powiązane / related products:

- JAZ-DUO Ref: A00788

PIANKI EKSPOZYCYJNE / EXHIBITION FOAMS

Pianka ekspozycyjna / Exhibition foam

Ref: 70340



Wymiary / dimensions:

- wysokość / height: 126 mm
- szerokość / width: 394 mm
- głębokość / depth: 150 mm

Dodatkowe informacje / additional information:

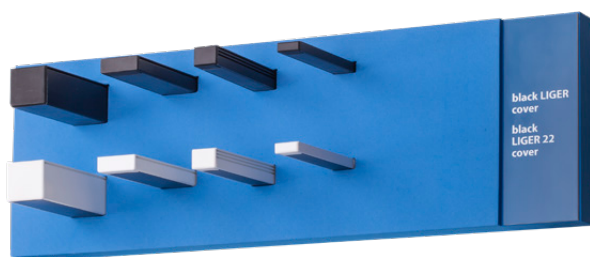
- waga / weight: 0.60 kg

Produkty powiązane / related products:

- JAZ Ref: A08547
- OLEK Ref: A08505
- PIKO-O Ref: A01167

Pianka ekspozycyjna / Exhibition foam

Ref: 70271



Wymiary / dimensions:

- wysokość / height: 126 mm
- szerokość / width: 394 mm
- głębokość / depth: 110 mm

Dodatkowe informacje / additional information:

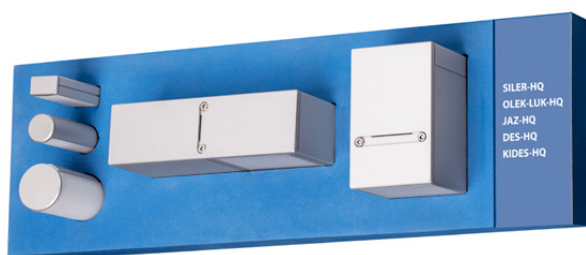
- waga / weight: 0.28 kg

Produkty powiązane / related products:

- LIGER-22 osłona / cover Ref: A02162
- LIGER osłona / cover Ref: A03059

Pianka ekspozycyjna / Exhibition foam

Ref: 70446



Wymiary / dimensions:

- wysokość / height: 126 mm
- szerokość / width: 394 mm
- głębokość / depth: 90 mm

Dodatkowe informacje / additional information:

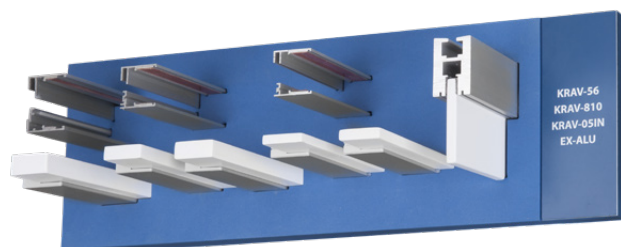
- waga / weight: 0.6 kg

Produkty powiązane / related products:

- SILER-HQ Ref: C28222AS
- OLEK-LUK-HQ Ref: C28221AS
- JAZ-HQ Ref: C28219AS
- DES-HQ Ref: C28218AS
- KIDES-HQ Ref: C28220AS

Pianka ekspozycyjna / Exhibition foam

Ref: 70425



Wymiary / dimensions:

- wysokość / height: 126 mm
- szerokość / width: 394 mm
- głębokość / depth: 155 mm

Dodatkowe informacje / additional information:

- waga / weight: 0.77 kg

Produkty powiązane / related products:

- KRAV-05IN Ref: A18045
- KRAV-810 Ref: A18016AZM
- KRAV-56 Ref: A18017AZM
- EX-ALU Ref: A18043

PIANKI EKSPOZYCYJNE / EXHIBITION FOAMS

Pianka ekspozycyjna / Exhibition foam

Ref: 70497



Wymiary / dimensions:

- wysokość / height: 126 mm
- szerokość / width: 394 mm
- głębokość / depth: 130 mm

Dodatkowe informacje / additional information:

- waga / weight: 0.40 kg

Produkty powiązane / related products:

- GLAZA-LL Ref: A02627
- GIZA-LL Ref: A00758

Pianka ekspozycyjna / Exhibition foam

Ref: 70268



Wymiary / dimensions:

- wysokość / height: 126 mm
- szerokość / width: 394 mm
- głębokość / depth: 90 mm

Dodatkowe informacje / additional information:

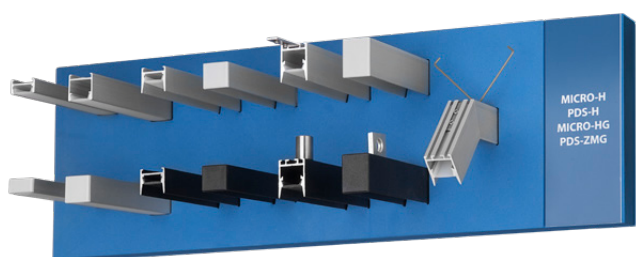
- waga / weight: 0.36 kg

Produkty powiązane / related products:

- 3035 Ref: A18039

Pianka ekspozycyjna / Exhibition foam

Ref: 70339



Wymiary / dimensions:

- wysokość / height: 126 mm
- szerokość / width: 394 mm
- głębokość / depth: 150 mm

Dodatkowe informacje / additional information:

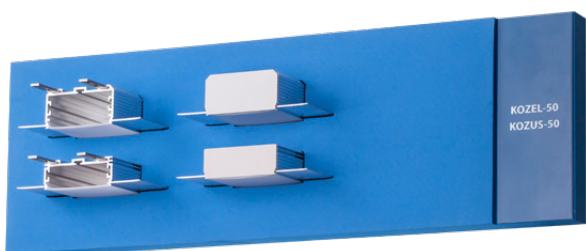
- waga / weight: 0.49 kg

Produkty powiązane / related products:

- MICRO-H Ref: A08547
- PDS-H Ref: A08505
- MICRO-HG Ref: A01167
- PDS-ZMG Ref: A01167

Pianka ekspozycyjna / Exhibition foam

Ref: 70265



Wymiary / dimensions:

- wysokość / height: 126 mm
- szerokość / width: 394 mm
- głębokość / depth: 110 mm

Dodatkowe informacje / additional information:

- waga / weight: 0.33 kg

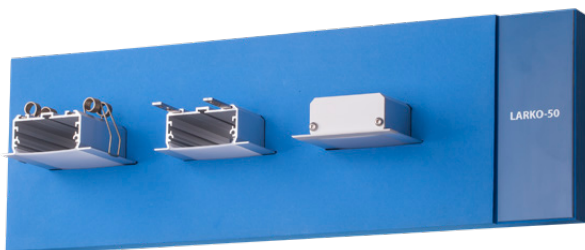
Produkty powiązane / related products:

- KOZUS-50 Ref: A00958
- KOZEL-50 Ref: A00757

PIANKI EKSPOZYCYJNE / EXHIBITION FOAMS

Pianka ekspozycyjna / Exhibition foam

Ref: 70264



Wymiary / dimensions:

- wysokość / height: 126 mm
- szerokość / width: 394 mm
- głębokość / depth: 110 mm

Dodatkowe informacje / additional information:

- waga / weight: 0.29 kg

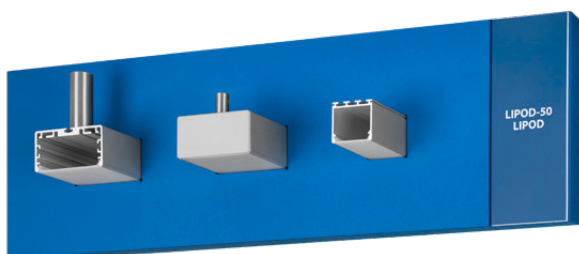
Produkty powiązane / related products:

- LARKO-50

Ref: C28222AS

Pianka ekspozycyjna / Exhibition foam

Ref: 70519



Wymiary / dimensions:

- wysokość / height: 126 mm
- szerokość / width: 394 mm
- głębokość / depth: 85 mm

Dodatkowe informacje / additional information:

- waga / weight: 0.77 kg

Produkty powiązane / related products:

- LIPOD-50

Ref: A02609

Pianka ekspozycyjna / Exhibition foam

Ref: 70445



Wymiary / dimensions:

- wysokość / height: 126 mm
- szerokość / width: 394 mm
- głębokość / depth: 160 mm

Dodatkowe informacje / additional information:

- waga / weight: 0.97 kg

Produkty powiązane / related products:

- 4050
- 4050-W

Ref: A18050

Ref: A18051

Pianka ekspozycyjna / Exhibition foam

Ref: 70343



Wymiary / dimensions:

- wysokość / height: 126 mm
- szerokość / width: 394 mm
- głębokość / depth: 130 mm

Dodatkowe informacje / additional information:

- waga / weight: 0.63 kg

Produkty powiązane / related products:

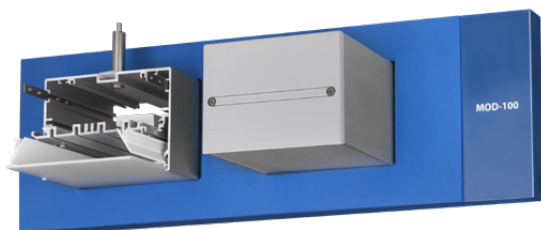
- MOD-50

Ref: A18047

PIANKI EKSPOZYCYJNE / EXHIBITION FOAMS

Pianka ekspozycyjna / Exhibition foam

Ref: 70344



Wymiary / dimensions:

- wysokość / height: 126 mm
- szerokość / width: 394 mm
- głębokość / depth: 130 mm

Dodatkowe informacje / additional information:

- waga / weight: 0.66 kg

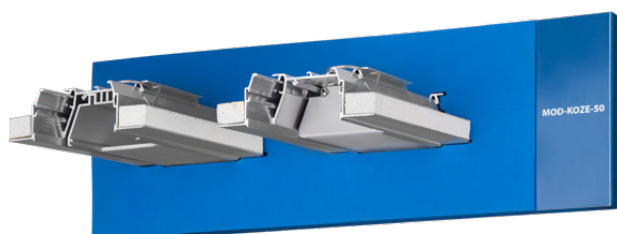
Produkty powiązane / related products:

- MOD-100

Ref: A18049A

Pianka ekspozycyjna / Exhibition foam

Ref: 70427



Wymiary / dimensions:

- wysokość / height: 126 mm
- szerokość / width: 394 mm
- głębokość / depth: 185 mm

Dodatkowe informacje / additional information:

- waga / weight: 0.69 kg

Produkty powiązane / related products:

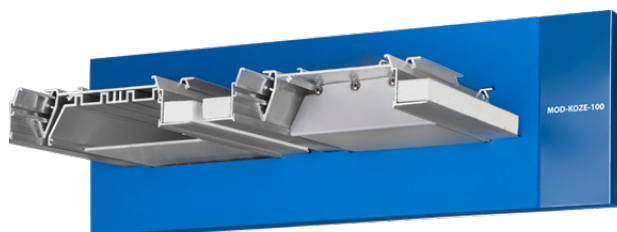
- OMODO-50
- RAM-KOZE-50

Ref: A18053

Ref: A18055

Pianka ekspozycyjna / Exhibition foam

Ref: 70428



Wymiary / dimensions:

- wysokość / height: 126 mm
- szerokość / width: 394 mm
- głębokość / depth: 185 mm

Dodatkowe informacje / additional information:

- waga / weight: 0.82 kg

Produkty powiązane / related products:

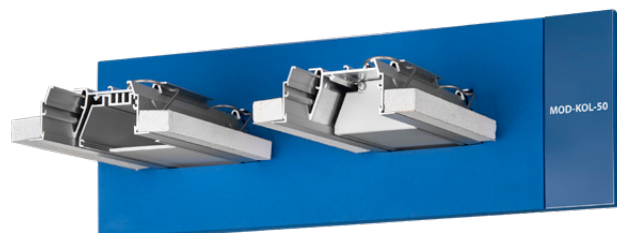
- OMODO-100
- RAM-KOZE-100

Ref: A18058

Ref: A18057

Pianka ekspozycyjna / Exhibition foam

Ref: 70467



Wymiary / dimensions:

- wysokość / height: 126 mm
- szerokość / width: 394 mm
- głębokość / depth: 185 mm

Dodatkowe informacje / additional information:

- waga / weight: 0.65 kg

Produkty powiązane / related products:

- OMODO-50
- RAM-KOL-50

Ref: A18053

Ref: A18060

PIANKI EKSPOZYCYJNE / EXHIBITION FOAMS

Pianka ekspozycyjna / Exhibition foam

Ref: 70468



Wymiary / dimensions:

- wysokość / height: 126 mm
- szerokość / width: 394 mm
- głębokość / depth: 185 mm

Dodatkowe informacje / additional information:

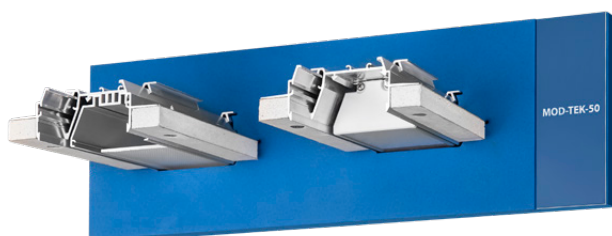
- waga / weight: 0.80 kg

Produkty powiązane / related products:

- OMODO-100 Ref: A18058
- RAM-KOL-100 Ref: A18062

Pianka ekspozycyjna / Exhibition foam

Ref: 70469



Wymiary / dimensions:

- wysokość / height: 126 mm
- szerokość / width: 394 mm
- głębokość / depth: 185 mm

Dodatkowe informacje / additional information:

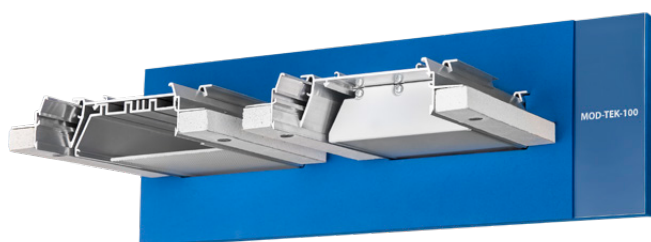
- waga / weight: 0.66 kg

Produkty powiązane / related products:

- OMODO-50 Ref: A18053
- RAM-TEK-50 Ref: A18059

Pianka ekspozycyjna / Exhibition foam

Ref: 70470



Wymiary / dimensions:

- wysokość / height: 126 mm
- szerokość / width: 394 mm
- głębokość / depth: 185 mm

Dodatkowe informacje / additional information:

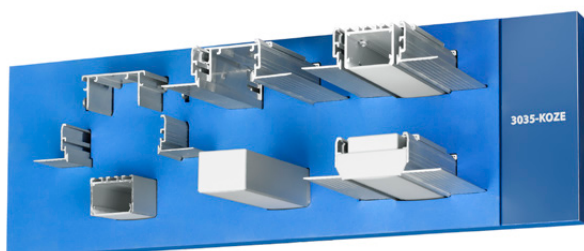
- waga / weight: 0.66 kg

Produkty powiązane / related products:

- OMODO-100 Ref: A18058
- RAM-TEK-100 Ref: A18061

Pianka ekspozycyjna / Exhibition foam

Ref: 70442



Wymiary / dimensions:

- wysokość / height: 126 mm
- szerokość / width: 394 mm
- głębokość / depth: 160 mm

Dodatkowe informacje / additional information:

- waga / weight: 0.67 kg

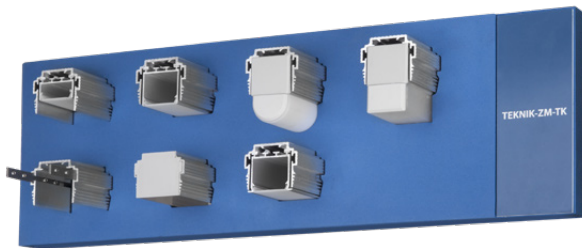
Produkty powiązane / related products:

- 3035-KR-KOZE Ref: A01780
- RAM-3035-KOZE Ref: A18056
- 3035-MOS Ref: A01779
- 3035-O Ref: A08441

PIANKI EKSPOZYCYJNE / EXHIBITION FOAMS

Pianka ekspozycyjna / Exhibition foam

Ref: 70426



Wymiary / dimensions:

- wysokość / height: 126 mm
- szerokość / width: 394 mm
- głębokość / depth: 110 mm

Dodatkowe informacje / additional information:

- waga / weight: 0.48 kg

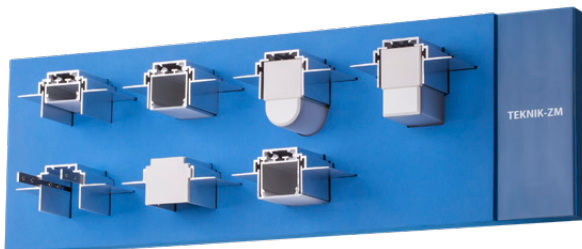
Produkty powiązane / related products:

- TEKNIK-ZM-TK

Ref: A01554

Pianka ekspozycyjna / Exhibition foam

Ref: 70266



Wymiary / dimensions:

- wysokość / height: 126 mm
- szerokość / width: 394 mm
- głębokość / depth: 110 mm

Dodatkowe informacje / additional information:

- waga / weight: 0.50 kg

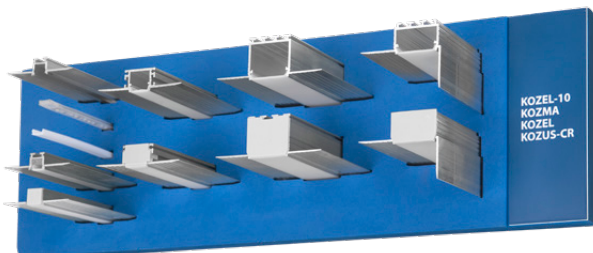
Produkty powiązane / related products:

- TEKNIK-ZM

Ref: A00399

Pianka ekspozycyjna / Exhibition foam

Ref: 70424



Wymiary / dimensions:

- wysokość / height: 126 mm
- szerokość / width: 394 mm
- głębokość / depth: 130 mm

Dodatkowe informacje / additional information:

- waga / weight: 0.49 kg

Produkty powiązane / related products:

- KOZEL-10
- KOZMA
- KOZUS
- KOZUS-CR

Ref: A01575

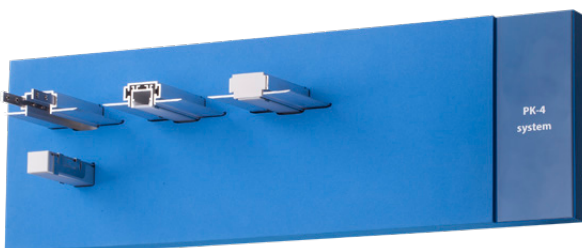
Ref: A18040

Ref: A07823

Ref: A00600

Pianka ekspozycyjna / Exhibition foam

Ref: 70267



Wymiary / dimensions:

- wysokość / height: 126 mm
- szerokość / width: 394 mm
- głębokość / depth: 130 mm

Dodatkowe informacje / additional information:

- waga / weight: 0.28 kg

Produkty powiązane / related products:

- OPK-4
- TPK-4

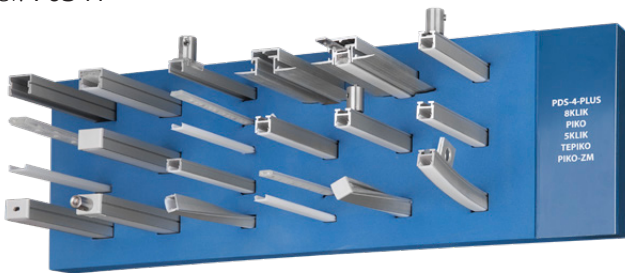
Ref: A00370

Ref: A18044

PIANKI EKSPOZYCYJNE / EXHIBITION FOAMS

Pianka ekspozycyjna / Exhibition foam

Ref: 70341



Wymiary / dimensions:

- wysokość / height: 126 mm
- szerokość / width: 394 mm
- głębokość / depth: 150 mm

Dodatkowe informacje / additional information:

- waga / weight: 0.50 kg

Produkty powiązane / related products:

- PDS-4-PLUS Ref: A18058
- PIKO Ref: B8288
- TEPIKO Ref: A18046
- PIKO-ZM Ref: A01168



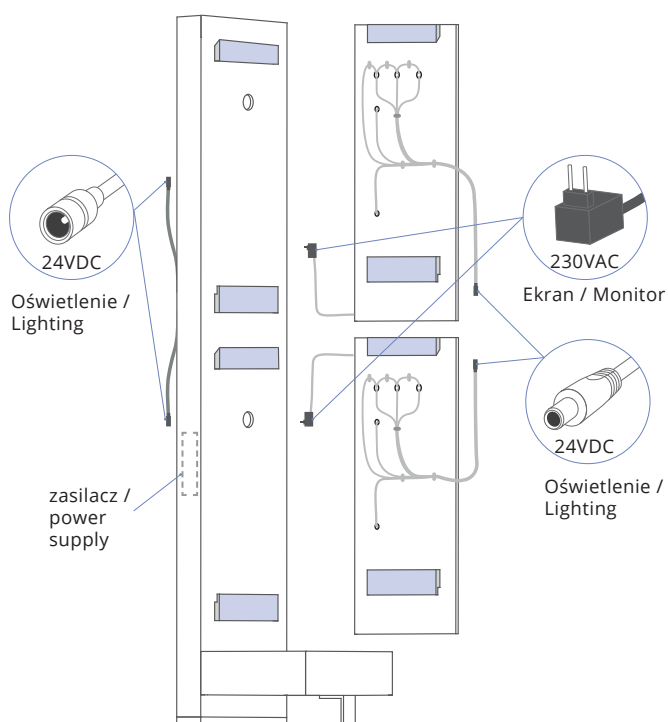
EKSPOZYTORY 230 / 230 EXHIBITORS

Cechy produktu

- Ekspozytor wyposażony jest w instalację elektryczną, dostosowaną do podłączenia i zasilania dwóch plansz P230.
- Zawiera zasilacz.

Product features

- Exhibitor is equipped with electrical installation, suited for connecting and powering P230 displays.
- Power supply included.



EKSPOZYTORY 230 / 230 EXHIBITORS

EKSPOZYTOR 230 / 230 EXHIBITOR

Ref: 90113

Wymiary / dimensions:

- wysokość / height: 2300 mm
- szerokość / width: 440 mm
- głębokość / depth: 5400 mm

Dodatkowe informacje / additional information:

- waga / weight: 26.4 kg
- zasilanie / power: 230 V AC
- pobór mocy / power consumption: 19 W



EKSPOZYTOR 230 / 230 EXHIBITOR

Ref: 90087

Wymiary / dimensions:

- wysokość / height: 2300 mm
- szerokość / width: 540 mm
- głębokość / depth: 440 mm

Dodatkowe informacje / additional information:

- Gabaryty oraz kolor szafy pasują do całego systemu ekspozycyjnego KLUŚ. / Size and colour of the wardrobe matches the rest of the KLUŚ exhibition system.



GRAFIKI I PLECY DO EKSPOZYTORÓW 230 / GRAPHICS AND EXHIBITOR'S BACKS 230



Wymiary / dimensions:

- wysokość / height: 2300 mm
- szerokość / width: 440 mm

Dodatkowe informacje / additional information:

Plecy - element stosowany do maskowania tylnej części ekspozycji / Back - item used for masking the rear part of the exhibitor.

Zamocowanie na rzepy / velcro fastening



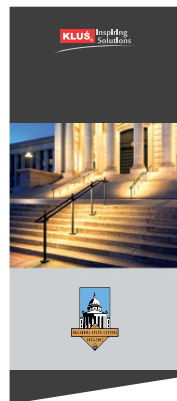
DOSTĘPNE WZORY (230 cm) / DESIGNS AVAILABLE (230 CM):



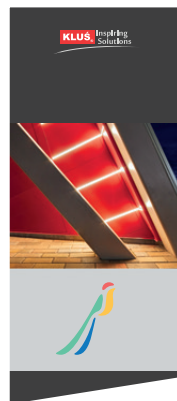
90195



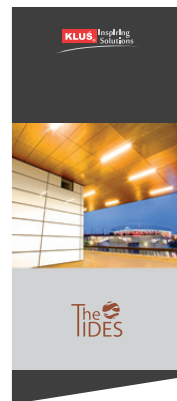
90161



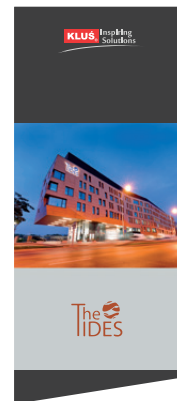
90233



90234



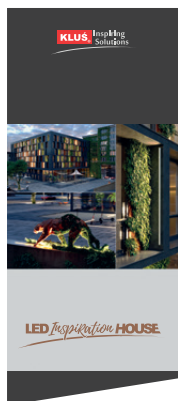
90185



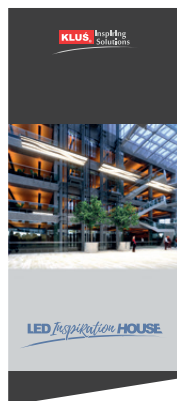
90184



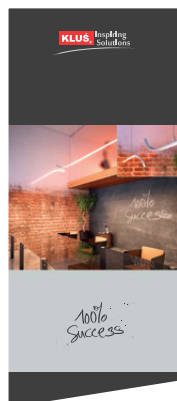
90229



90230



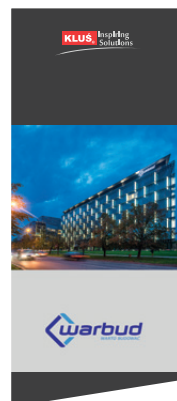
90231



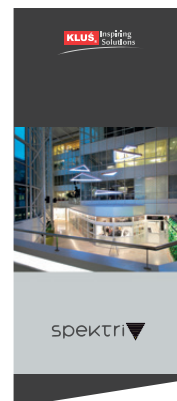
90186



90187



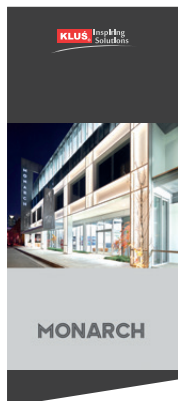
90183



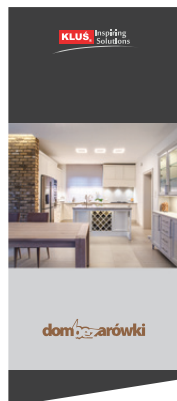
90191



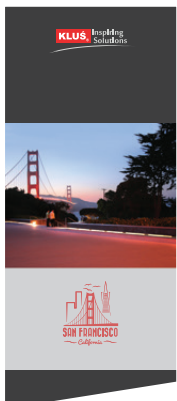
90199



90232



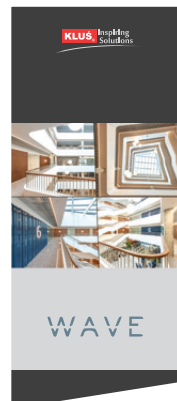
90192



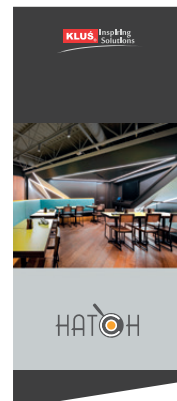
90193



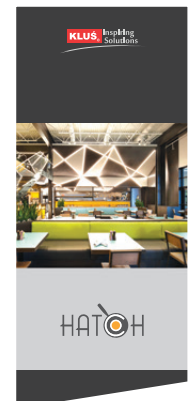
90194



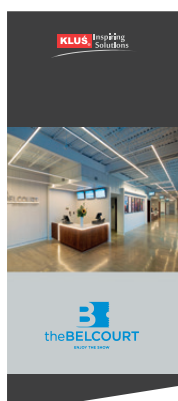
90236



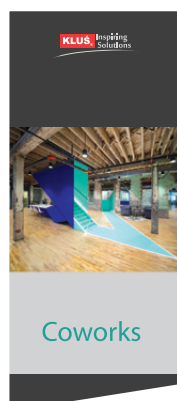
90181
* Tylko do wynajmu /
Only for rent



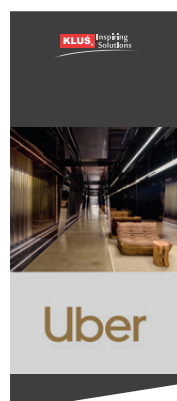
90182
* Tylko do wynajmu /
Only for rent



90190
* Tylko do wynajmu /
Only for rent



90189
* Wszystkie prawa
zastrzeżone /
All rights reserved



90182
* Wszystkie prawa
zastrzeżone /
All rights reserved



90236
* Wszystkie prawa
zastrzeżone /
All rights reserved



90198
* Wszystkie prawa
zastrzeżone /
All rights reserved

GRAFIKI I PLECY DO EKSPOZYTORÓW 230 / GRAPHICS AND EXHIBITOR'S BACKS 230



Wymiary / dimensions:

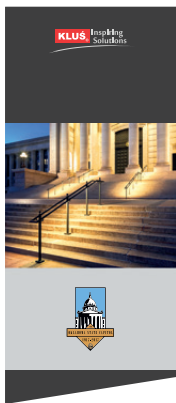
- wysokość / height: 2030 mm
- szerokość / width: 440 mm

Dodatkowe informacje / additional information:

Grafika - element prezentujący zastosowanie produktów marki KLUŚ
/ Graphics item showing the application of KLUŚ brand products



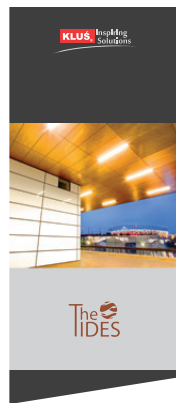
DOSTĘPNE WZORY (203 cm) / DESIGNS AVAILABLE (203 CM):



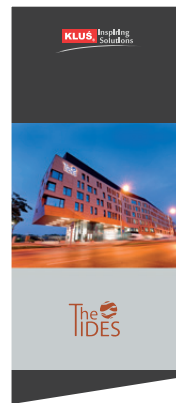
90249



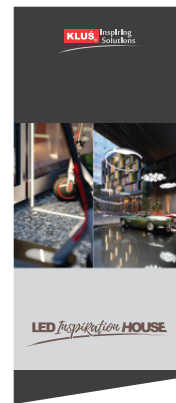
90251



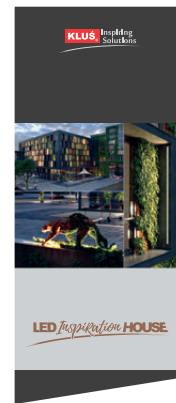
90257



90256



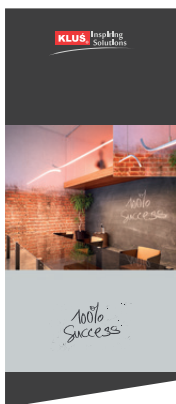
90244



90245



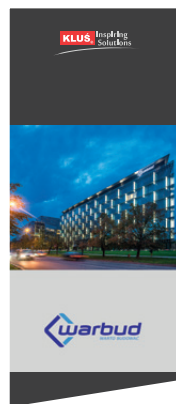
90246



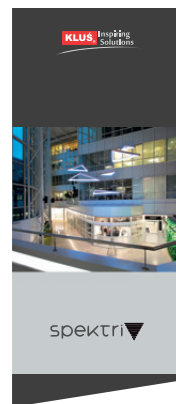
90255



90250



90243



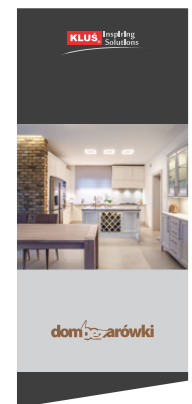
90254



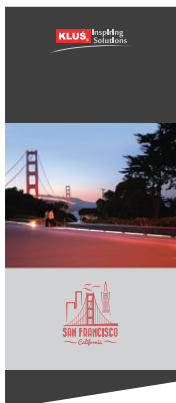
90248



90247



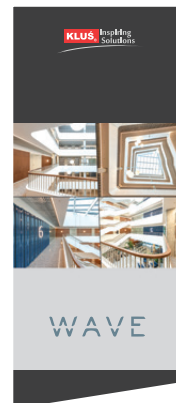
90240



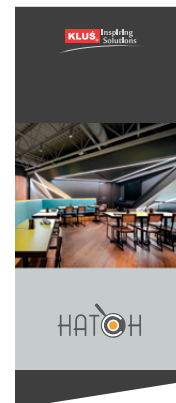
90253



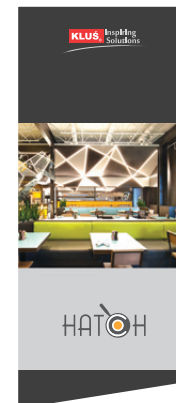
90238



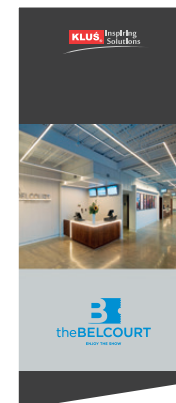
90258
* Tylko do wynajmu /
Only for rent



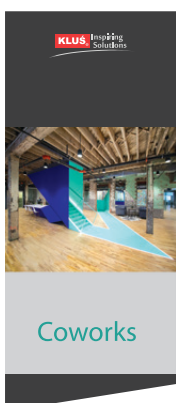
90241
* Tylko do wynajmu /
Only for rent



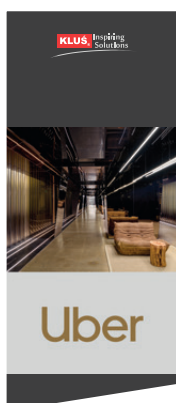
90242
* Tylko do wynajmu /
Only for rent



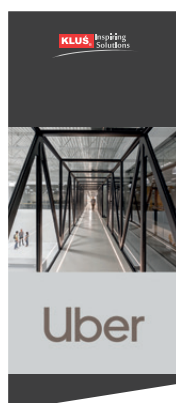
90237
* Tylko do wynajmu /
Only for rent



90239
* Wszystkie prawa
zastrzeżone /
All rights reserved



90259
* Wszystkie prawa
zastrzeżone /
All rights reserved



90260
* Wszystkie prawa
zastrzeżone /
All rights reserved



90252
* Wszystkie prawa
zastrzeżone /
All rights reserved

ELEMENTY DODATKOWE / ADDITIONAL ELEMENTS

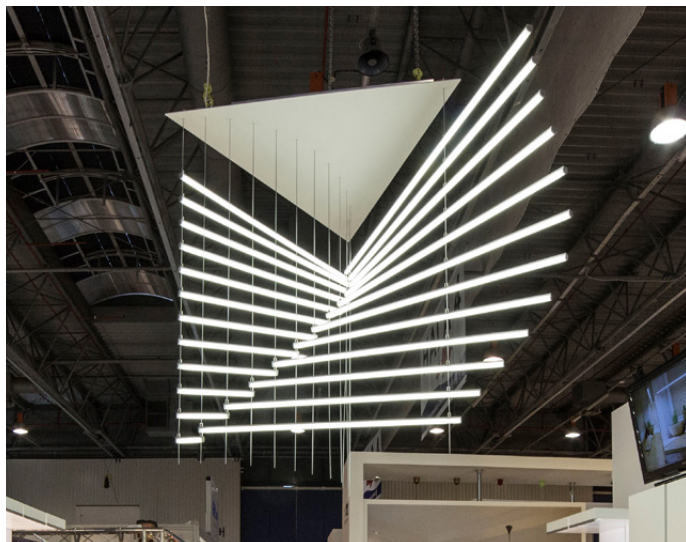


Ref: 90089

Wymiary / dimensions:

- wysokość / height: 1000 mm
- szerokość / width: 400 mm
- głębokość / depth: 420 mm

Waga / weight: 60 kg



Ref: 90088

Wymiary / dimensions:

- wysokość / height: 1000 mm
- szerokość / width: 400 mm
- głębokość / depth: 420 mm

- zasilanie / power: 230 V AC
- pobór mocy / power consumption: 150 W

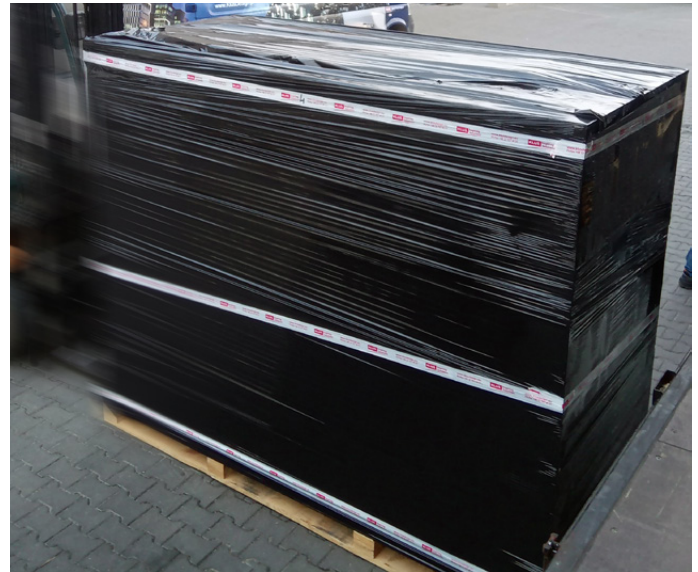
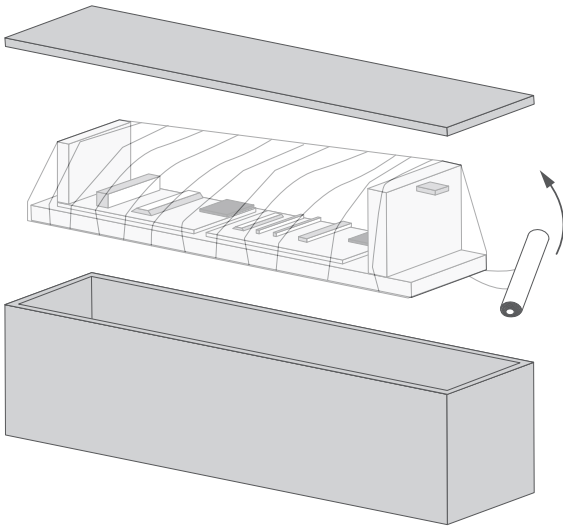


PARAMETRY PAKUNKU / PACKAGE PARAMETERS

Wymiary / dimensions:

- wysokość / height: 600 mm
- szerokość / width: 520 mm
- głębokość / depth: 2360 mm

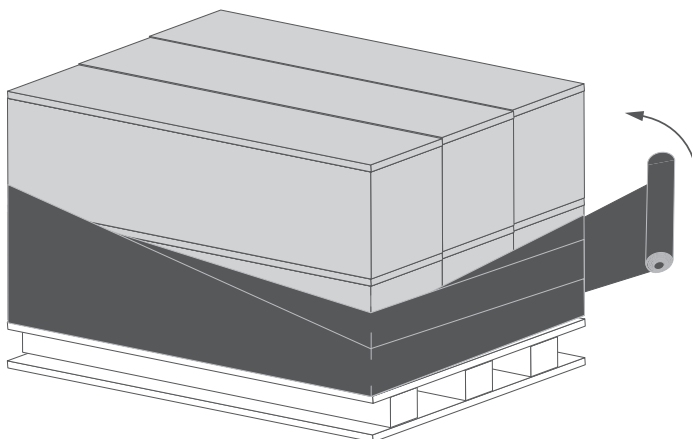
Waga / weight: ~80 kg



Wymiary / dimensions:

- wysokość / height: 2000 mm
- szerokość / width: 1050 mm
- głębokość / depth: 2360 mm

Waga / weight: ~600 kg



KLUŚ

Siedziba firmy / Corporate Headquarter
126 Słoneczna St
05-506 Kolonia Lesznowola
Poland

www.KlusDesign.pl
www.KlusDesign.eu

Pytania / Quotes
info@klus.com.pl

Zamówienia / Orders
zamowienia@klus.com.pl
(Tel. / fax) +48 22 757 40 51

KLUŚ USA

Siedziba firmy / Corporate Headquarter
673 US Highway 1
Vero Beach, FL 32962
USA

www.KlusDesign.com

Pytania / Quotes
quotations@klusdesign.com
772 569 6655

Zamówienia / Orders
orders@klusdesign.com
772 321 2260

Firma KLUŚ Sp. z o. o. jest właścicielem patentów swoich rozwiązań na terenie Europy oraz Stanów Zjednoczonych.
KLUŚ products are proprietary and protected under U.S. and foreign patent laws.

Filmy przekazywane wraz planszami są objęte prawem własności i będą udostępnione po podpisaniu umowy VDA.
Videos included with the displays are covered by property rights and will be shared after the VDA contract is signed.

Uprzejmie informujemy o zastrzeżeniu sobie prawa do zmian asortymentowych i modyfikacji produktów.
We reserve the right to change and modify our products.

